



Heinrich Schmid

**Abitur + Gesellenbrief
mit Heinrich Schmid**

Freitag, 09. Februar 2024

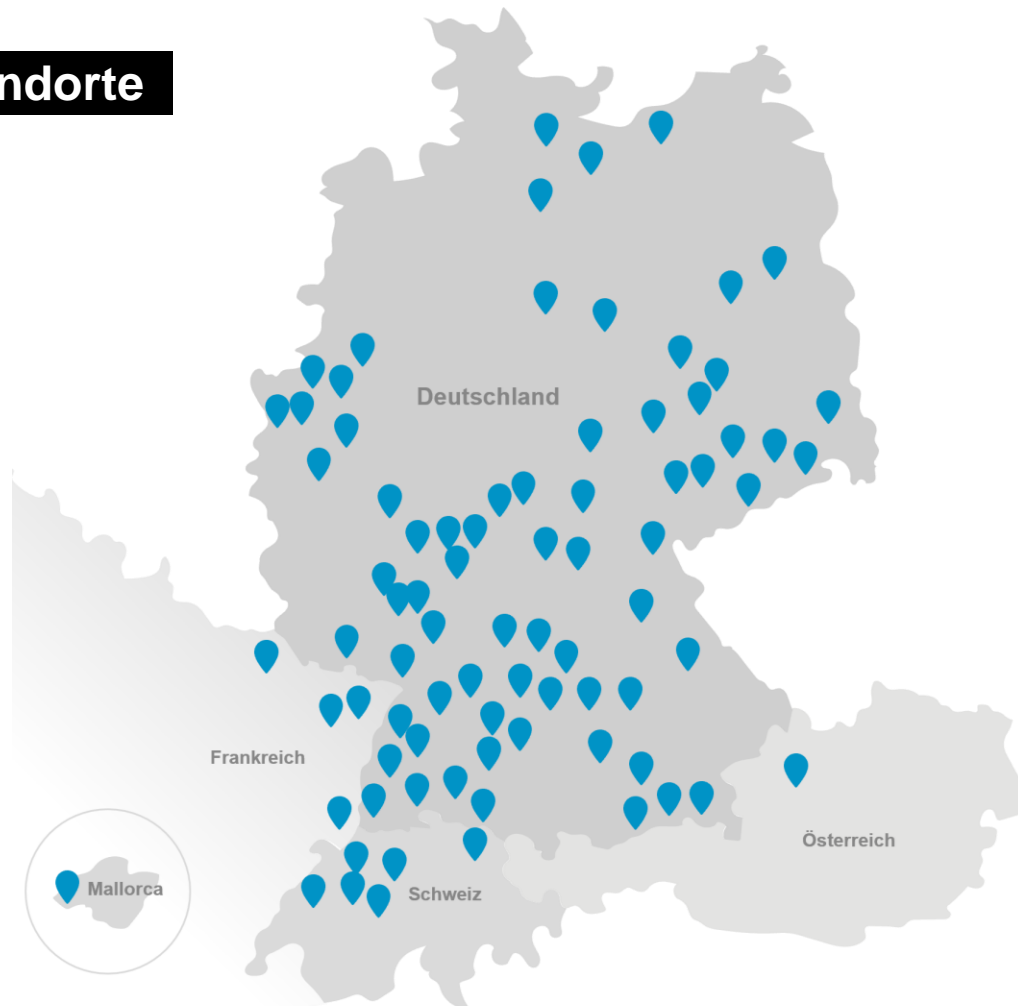


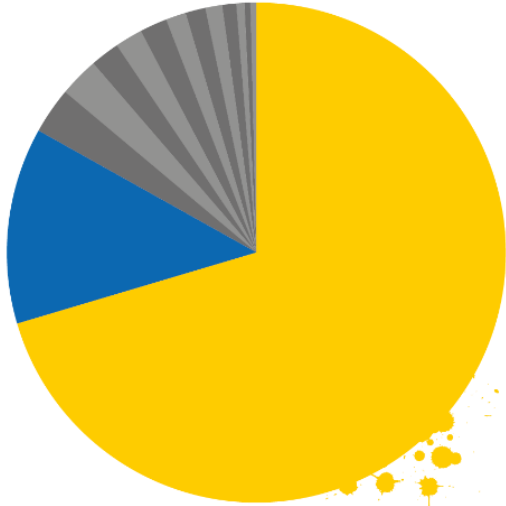
Wer ist Heinrich Schmid?





Unsere Standorte





Vielfältige Gewerke

Maler und Lackierer

Trockenbauer

Stuckateure

Fliesenleger

Ingenieure/Komplettausbau

Bodenbeschichter

Korrosions-/Bautenschützer

Heizung/Sanitär

Bodenleger

Schreiner

WDVS-Spezialisten

Elektriker



Frankreich

Deutschland

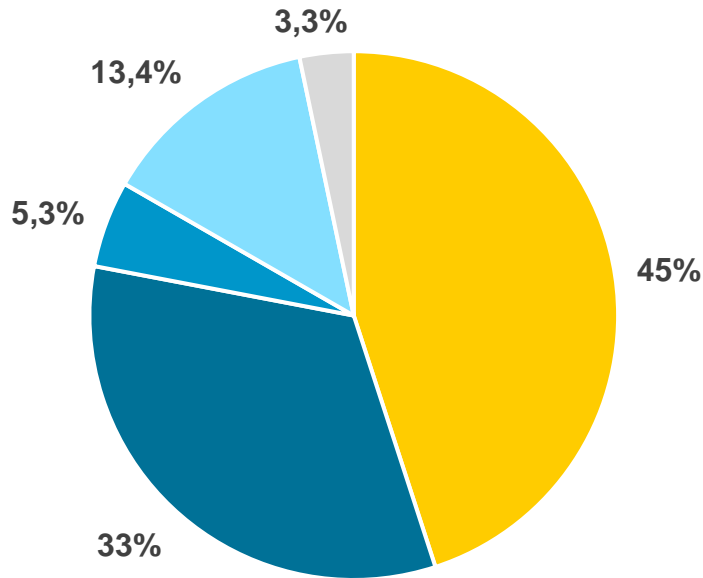
Schweiz

Leidenschaft für's Handwerk seit vier Generationen

- 1914 Firmengründung
- 1988 Führungsakademie
- 2011 Übergabe an Heinrich, Max und Carlo Schmid



Gesellschaftlicher Wandel



- Gymnasium
- Realschule
- Hauptschule
- Gemeinschaftsschule
- Sonstige

aber

**Was soll ich
studieren?**

~20.000 Bachelor-Studiengänge
324 Ausbildungsberufe

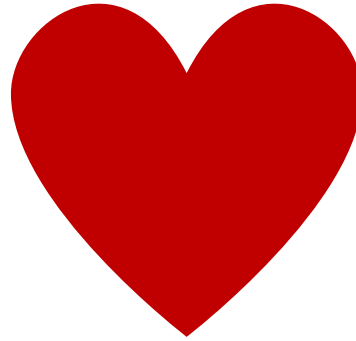
**Schaffe ich
mein Studium?**

~ 30% brechen ihr
Studium ab

Ingenieure und Mathe
> 50%

**Bekomme ich
meinen Studienplatz?**

~ 40% der
Studiengänge haben
einen NC



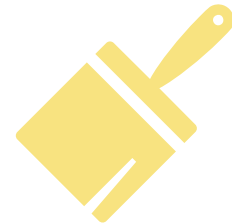
Was ist das Duale Gymnasium?

Abitur



Gesellenbrief

- Schulbegleitende Ausbildung zum Maler und Lackierer
- 4,5 – 5 Jahre ab Klasse 9
- Pro Schuljahr ~ 9 Wochen Baustelle & Theorie (in den Ferien)
- Monatliches Gehalt



Das Duale Gymnasium

SAMSTAG, 19. SEPTEMBER 2015

1100 SEITE 1,00 € 1100 €

LUDWIGSBURGER KREISZEITUNG

UNABHÄNGIG, TAGZEITUNG
AMTliches BEKANNTMACHUNGSGESÄHRE UND DRUCK UND LANDESHERRS LUDWIGSBURG

AUSBLICK Mit Herz, Hand und Hirn



Der Unternehmer Dr. Carl Heiner Schmid hat ein Ziel vor sich: Das Duale Gymnasium in Baden-Württemberg einführen. Schiller sollen dort die Arbeit und gleichzeitig die Casus-erfahrung machen können.

LUDWIGSBURG. „Nachwuchshilfe“ Nach dem Scheitern des ersten Duale-Gymnasiums in Baden-Württemberg, hat Dr. Carl Heiner Schmid ein Konzept für ein solches Gymnasium entwickelt. Das Duale Gymnasium soll ein Modell sein, das die Vorteile der Berufsausbildung mit der Schulbildung verbindet. Schmid will ein Modell entwickeln, das die Vorteile der Berufsausbildung mit der Schulbildung verbindet. Schmid will ein Modell entwickeln, das die Vorteile der Berufsausbildung mit der Schulbildung verbindet.



seit 2016

Stuttgarter Zeitung advertisement featuring a photo of a man in a suit and the text 'Unternehmer treibt duales Gymnasium voran'.

Landesnachrichten

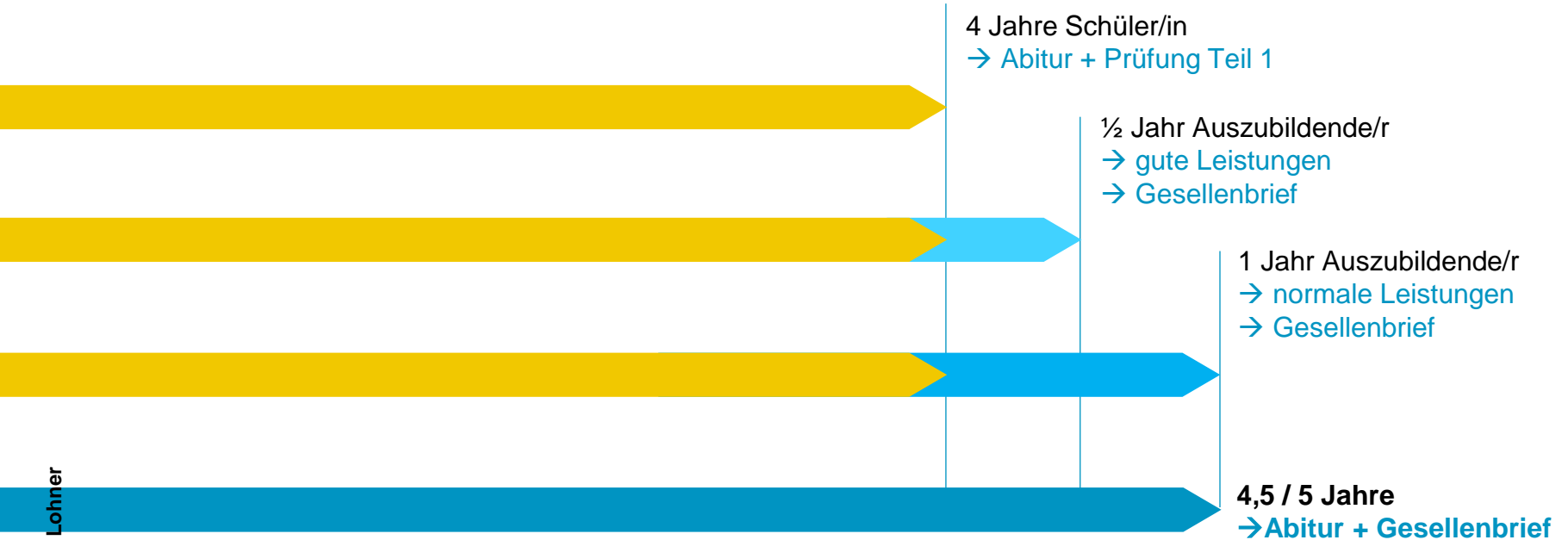


Das Gymnasium in Bismarck-Wald hat eine eigene Schulreife. Viele SchülerInnen machen es ohne Ausbildung. Foto: schiffen

Abitur und Gesellenbrief – zwei auf einen Streich

Ein Reutlinger Unternehmer will für Doppelschüler ein allgemeinbildendes Gymnasium

Gleichzeitig für die Abitur lernen und eine Ausbildung machen? An einigen privaten Gymnasien in Baden-Württemberg ist das möglich. Unternehmern wollen dies Modell zuerst an öffentlichen Schulen einführen.



Duales Gymnasium

Jahrgang Start 2023

Namen der Schüler:

Kalenderjahr 2024

1. Praktikantenjahr							2. Praktikantenjahr				
Januar	Februar	März	April	Mai	Juni	Juli	August	September	Oktober	November	Dezember
1 Mo <small>Neujahr</small>	1 Do	1 Fr	1 Mo <small>Ostermontag</small>	1 Mi <small>Tag der Arbeit</small>	1 Sa	1 Mo	1 Do	1 So	1 Di	1 Fr <small>Alberchtstag</small>	1 So <small>1. Advent</small>
2 Di	2 Fr	2 Sa	2 Di <small>BS</small>	2 Do	2 So	2 Di	2 Fr	2 Mo <small>BS</small>	2 Mi	2 Sa	2 Mo <small>49</small>
3 Mi	3 Sa	3 So	3 Mi <small>BS</small>	3 Fr	3 Mo	3 Mi	3 Sa	3 Di <small>BS</small>	3 Do <small>Tag der Dt. Einheit</small>	3 So	3 Di
4 Do	4 So	4 Mo	4 Do <small>BS</small>	4 Sa	4 Di	4 Do	4 So	4 Mi <small>BS</small>	4 Fr	4 Mo	4 Mi
5 Fr	5 Mo	5 Di	5 Fr <small>BS</small>	5 So	5 Mi	5 Fr	5 Mo	5 Do <small>BS</small>	5 Sa	5 Di	5 Do
6 Sa <small>Hilfs-Ost Krönze</small>	6 Di	6 Mi	6 Sa	6 Mo	6 Do	6 Sa	6 Di	6 Fr <small>BS</small>	6 So	6 Mi	6 Fr
7 So	7 Mi	7 Do	7 So	7 Mo	7 Fr	7 So	7 Di	7 Sa	7 Mo	7 Do	7 Sa
8 Mo	8 Do	8 Fr	8 Mo	8 Mi	8 Sa	8 Mo	8 Do	8 So	8 Di	8 Fr	8 So
9 Di	9 Fr	9 Sa	9 Di	9 Do <small>Christi Himmelfahrt</small>	9 So	9 Di	9 Fr	9 Mo	9 Mi	9 Sa	9 Mo <small>50</small>
10 Mi	10 Sa	10 So	10 Mi	10 Fr	10 Mo	10 Mi	10 Sa	10 Di	10 Do	10 So	10 Di
11 Do	11 So	11 Mo	11 Do	11 Sa	11 Di	11 Do	11 So	11 Mi	11 Fr	11 Mo	11 Mi <small>46</small>
12 Fr	12 Mo <small>OB 2 TL</small>	12 Di	12 Fr	12 So <small>Mittwoch</small>	12 Mi	12 Fr	12 Mo	12 Do	12 Sa	12 Di	12 Do
13 Sa	13 Di <small>OB 2 TL</small>	13 Mi	13 Sa	13 Mo	13 Do	13 Sa	13 Di	13 Fr	13 So	13 Mi	13 Fr
14 So	14 Mi <small>OB 2 WS</small>	14 Do	14 So	14 Di	14 Fr	14 So	14 Mi	14 Sa	14 Mo	14 Do	14 Sa
15 Mo	15 Do <small>OB 2 WS</small>	15 Fr	15 Mo	15 Mi	15 Sa	15 Mo	15 Do	15 So	15 Di	15 Fr	15 So
16 Di	16 Fr <small>OB 2 WS</small>	16 Sa	16 Di	16 Do	16 So	16 Di	16 Fr	16 Mo	16 Mi	16 Sa	16 Mo <small>51</small>
17 Mi	17 Sa	17 So	17 Mi	17 Fr	17 Mo	17 Mi	17 Sa	17 Di	17 Do	17 So	17 Di
18 Do	18 So	18 Mo	18 Do	18 Sa	18 Di	18 Do	18 So	18 Mi	18 Fr	18 Mo	18 Mi <small>47</small>
19 Fr	19 Mo	19 Di	19 Fr	19 So <small>Pfingsten</small>	19 Mi	19 Do	19 Mo <small>BS</small>	19 Do	19 Sa	19 Di	19 Do
20 Sa	20 Di	20 Mi	20 Sa	20 Mo <small>Pfingstmontag</small>	20 Do	20 Sa	20 Di <small>BS</small>	20 Fr	20 So	20 Mi	20 Fr
21 So	21 Mi	21 Do	21 So	21 Di <small>BS</small>	21 Fr	21 So	21 Mi <small>BS</small>	21 Sa	21 Mo	21 Do	21 Sa
22 Mo	22 Do	22 Fr	22 Mo	22 Mi <small>BS</small>	22 Sa	22 Mo	22 Do <small>BS</small>	22 So	22 Di	22 Fr	22 So
23 Di	23 Fr	23 Sa	23 Di	23 Do <small>BS</small>	23 So	23 Di	23 Fr <small>BS</small>	23 Mo	23 Mi	23 Sa	23 Mo <small>52</small>
24 Mi	24 Sa	24 So	24 Mi	24 Fr <small>BS</small>	24 Mo	24 Mi	24 Sa	24 Di	24 Do <small>OB 4 TL</small>	24 So	24 Di <small>Halligsbed</small>
25 Do	25 So	25 Mo	25 Do	25 Sa	25 Di	25 Do	25 So	25 Mi	25 Fr	25 Mo	25 Mi <small>1. Wahl-sackerstag</small>
26 Fr	26 Mo	26 Di	26 Fr	26 So	26 Mi	26 Do	26 Mo <small>BS</small>	26 Do	26 Sa	26 Di	26 Do <small>2. Wahl-sackerstag</small>
27 Sa	27 Di	27 Mi	27 Sa	27 Mo <small>BS</small>	27 Do	27 Sa	27 Di <small>BS</small>	27 Fr	27 So <small>Ende der Sommerzeit</small>	27 Mi	27 Fr
28 So	28 Mi	28 Do	28 So	28 Di <small>BS</small>	28 Fr	28 So	28 Mi <small>BS</small>	28 Sa	28 Mo <small>OB 4 TL</small>	28 Do	28 Sa
29 Mo	29 Do	29 Fr <small>Karfreitag</small>	29 Mo	29 Mi <small>BS</small>	29 Sa	29 Mo	29 Do <small>BS</small>	29 So	29 Di <small>OB 4 WS</small>	29 Fr	29 So
30 Di		30 Sa	30 Di	30 Do <small>Früh-schicksal</small>	30 So	30 Di	30 Fr <small>BS</small>	30 Mo	30 Mi <small>OB 4 WS</small>	30 Sa	30 Mo
31 Mi		31 So <small>Begleite der Sommerzeit</small>	31 Fr <small>BS</small>		31 Mi	31 Sa		31 Do <small>OB 4 WS</small>		31 Di <small>Silvester</small>	

5 Wochen
Ferien

9 Wochen HS

8 Qualifizierungsbausteine + HS-interne Zwischenprüfung

- QB 1 Anstricharbeiten, innen
 - QB 2 Tapezieren
1. Praktikantenjahr
- QB 4 Objektlackierung
 - QB 6 Bodenbelagsarbeiten
 - HS-interne Zwischenprüfung
2. Praktikantenjahr
- QB 8 Trockenbau
 - QB 5 Dämmarbeiten
 - QB 7 Verputzarbeiten
 - QB 3 Anstricharbeiten, außen
3. Praktikantenjahr

Theorieunterricht
Werkstattunterricht



Vergütung Abitur + Gesellenbrief

1. Praktikantenjahr → 125€ pro Monat
2. Praktikantenjahr → 150€ pro Monat
3. Praktikantenjahr → 175€ pro Monat
4. Praktikantenjahr → 200€ pro Monat



ABITUR

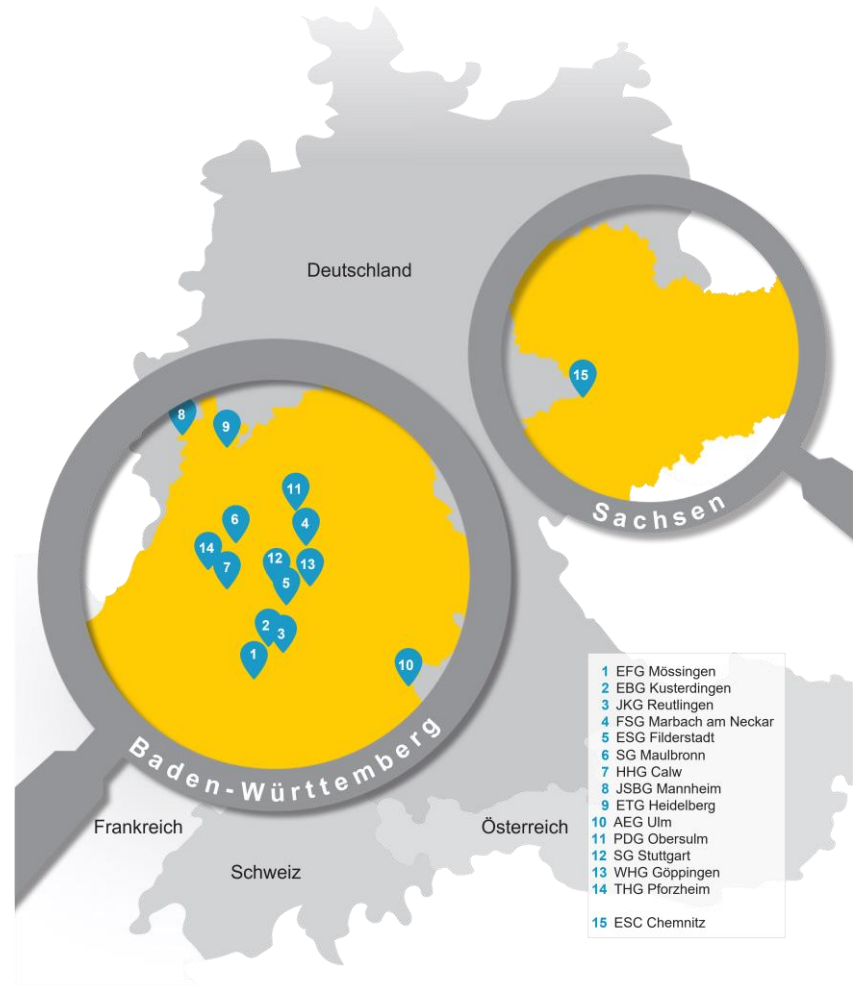
A dark, rainy street at night. The wet pavement reflects the ambient light, creating a shimmering effect. A yellow text overlay 'ABITUR' is positioned in the upper left quadrant. The background shows a street with a curb and a dark building or structure on the right.

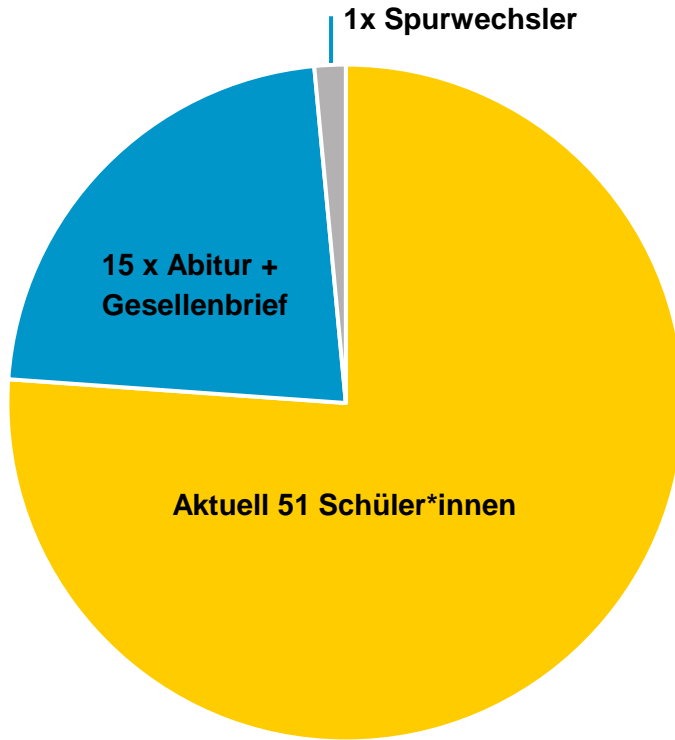
https://www.heinrich-schmid.com/fileadmin/user_upload/abitur-mit-gesellenbrief-duales-gymnasium.mp4

15 Schulen



23 HS Standorte



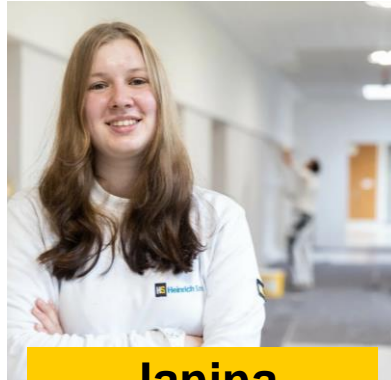


Abschluss mit Anschluss



Yara

Abitur + Geselle
Work & Travel
Anschlussvertrag
Meister
Anschlussvertrag



Janina

Abitur + Geselle
Work & Travel
Anschlussvertrag
Meister
Studium
Bauingenieurin



Work & Travel

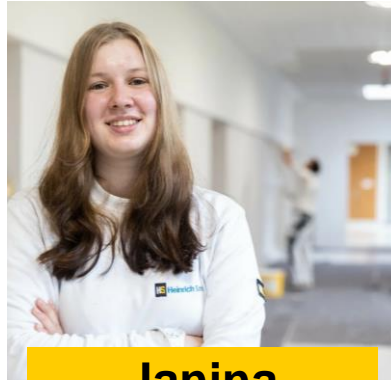


Abschluss mit Anschluss



Yara

Abitur + Geselle
Work & Travel
Anschlussvertrag
Meister
Anschlussvertrag



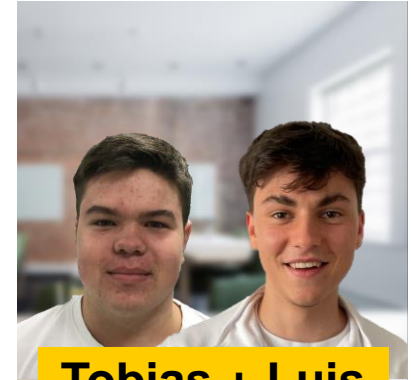
Janina

Abitur + Geselle
Work & Travel
Anschlussvertrag
Meister
Studium
Bauingenieurin



Felix + Clemens

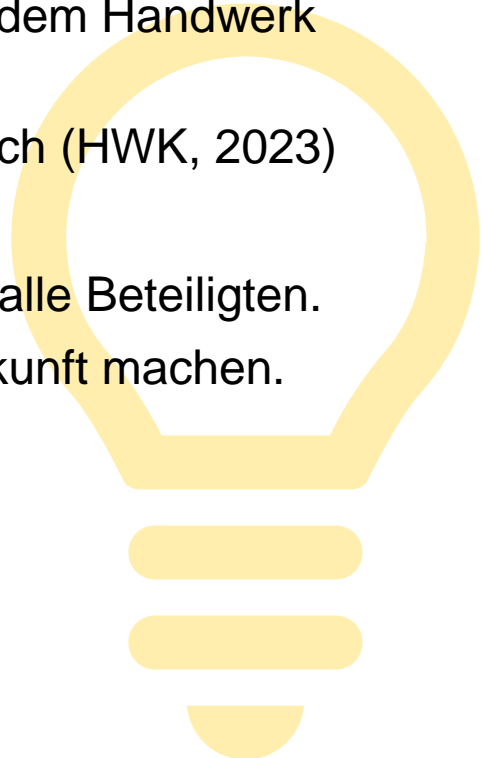
Abitur + Geselle
DH-Studium
Wirtschafts-
ingenieur



Tobias + Luis

Abitur + Geselle
DH-Studium
BWL-Handwerk

- Schülerinnen und Schüler gehen immer häufiger aufs Gymnasium.
- Interessierten sollte die Möglichkeit zum Kontakt mit dem Handwerk gegeben werden.
 - Abiturienten sind im Handwerk besonders glücklich (HWK, 2023)
- Duales Gymnasium ist aufwändig aber lohnt sich für alle Beteiligten.
- Jungen Menschen ein attraktives Angebot für die Zukunft machen.





Max Lohner

Steinzeugstraße 33
75015 Bretten
Mobil: +4915116775327
M_Lohner@heinrich-schmid.de
= <https://www.heinrich-schmid.de>

