

LERNZEITEN IN DER SEK II - MIT DEM LERNLOG ALS DIGITALEM LERNBEGLEITER

Kerstin Heinkele

Koordinatorin selbstgesteuertes Lernen und
Projektlernen in der SekII



HEUTIGE AGENDA

1

Selbstgesteuertes Lernen an der GS
Gescher

2

Lernzeiten in der Sek II

3

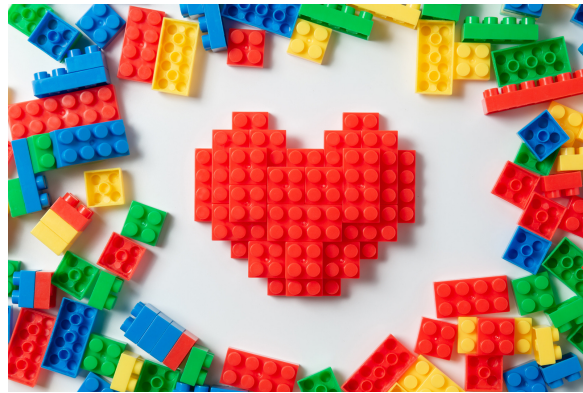
Lernlog als digitaler Lernbegleiter

- Allgemeines
- Organisation
- Dokumentation und Reflexion
- Projektlernen

4

Fragen

GENESE DES SELBSTGESTEUERTEN LERNENS AN DER

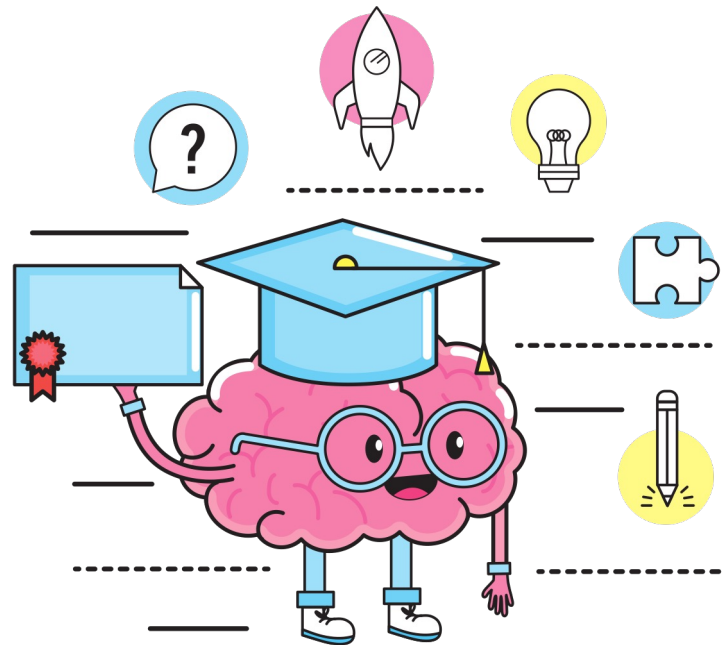


- **eigenverantwortliches, selbstgesteuertes, individualisiertes und schülerorientiertes Lernen = Grundbaustein des Konzeptes unserer Schule**
- **Jahrgang 5-7 SegeLn im Klassenverband**
- **Jahrgang 8-10 eigenverantwortliches Lernen in Lernbüros in der Jahrgangsstufe**

LERNZEITEN IN DER SEK II



LERNZEITEN IN DER SEK II



LERNZEITEN IN DER SEK II



- **Möglichkeit der Selbststeuerung und des eigenverantwortlichen Lernens haben wir in der Sekundarstufe II in Form von Lernbüros auf nahezu alle Fächer ausgeweitet**

LERNZEITEN IN DER SEK II

TEILNEHMENDE FÄCHER

- Englisch, Deutsch, Sozialwissenschaft, Erziehungswissenschaft, Mathematik, Geschichte, Religion, Philosophie, Französisch, Erdkunde, Biologie, Chemie, Physik
- für die naturwissenschaftlichen Fächer wird das Raumangebot so ausgerichtet, dass in der Lernbüroarbeit auch experimentell gearbeitet werden kann
- musische Fächer (Musik, Kunst, Literatur), Sport, Spanisch und Projektkurse nehmen aufgrund fachspezifischer Gegebenheiten momentan noch nicht an der Lernbüroarbeit teil

LERNZEITEN IN DER SEK II

ORGANISATORISCHER RAHMEN



- **1/3 der Unterrichtszeit in den Grundkursen und 1/5 der Unterrichtszeit in den Leistungskursen**
- **festes Lernbüroband im Stundenplan - Lernbüros für alle Jahrgänge zur gleichen Zeit**
- **Dokumentation über Lernlog**

Übersicht Lernbüros Sek II 2023/2024

	Montag	Dienstag	Mittwoch	Donnerstag	Freitag
1. STUNDE		Jür E/GE 003 Zir E/PL 004 Kno E/GE 006 Kor M/PH 017		Ick M 003 Ger M 004 Snf M 006 Sta BI/EK 218 Bkt SW/GE 007 Ebb BI/PA 220 Kor M/PH 109	Wsg CH/BI 116 Ach BI 220 Bra D/PL 007 Zir E/PL 008
2. STUNDE		Sta EK/BI 004 Vog CH/EK 112 Wsg CH/BI 018 Cor E 017		Stn EK 004 Jaf GE/D 006 Otm D/F 007 Jür E/GE 008 Gbr SW/D 017 Bkt SW/GE 020	Gng GE 007 Hof PA/D 009
5. STUNDE			Hke D/KR 003 Ktm D 004 Nih D 006 Fas M 007 Kor M/PH 008 Lan GE/KR 017 Sas M/BI 018 Ebb PA/BI 020		
6. STUNDE			Hab BI 218 Wsg CH/BI 112 Stn EK 008 Kno GE/E 007 Neu D/KR 017 Sta BI/EK 220 Hei E/D 018		
8. STUNDE		Oht BI 006 Vog CH/EK 004 Lan KR/GE 017 Bra PL/D 018	7. Stunde Gr F 003 Lan BI/D 004 Stp PA 006	Gbr D/SW 020 Lan KR/GE 007 Bra PL/D 008 Psi D/KR 018 Kip E/D 017 Bkt SW/GE 004	
9. STUNDE		Lüc PA/GE 006 Gbr SW/D 004 Vog CH/EK 017 Bkt SW/GE 018		Man KR 004 Bra PL/D 003 Sta BI/EK 218 Hke D/KR 007 Lan GE/KR 017 Kor M/PH 018 Uei GE/D 020	
10. Stunde		Vog EK/CH 019			

LERNZEITEN IN DER SEK II

SPIELRAUM BEI DER GESTALTUNG DES WÖCHENTLICHEN STUNDENVOLUMENS

- innerhalb des Lernbürobandes können die Schüler:innen selbst entscheiden, bei welcher Fachlehrkraft in welchem Raum sie arbeiten möchten
- in der Regel werden mehr Lernzeiten angeboten (ca.10-12) als SuS belegen müssen (7-8)

**GESTALTUNGSSPIELRAUM
M
FÜR SCHÜLER:INNEN**



LERNZEITEN IN DER SEK II

PLANUNG UND DOKUMENTATION MIT DEM LERNLOG ALS DIGITALEM LERNBEGLEITER

- Ergebnis der Evaluation → Schüler:innen fordern für die Dokumentation Digitalisierung ein

DIGITALE VORAUSSETZUNGEN: ALLE SUS DER SEK II SCHAFFEN IPADS AN
ALLE KLASSENÄUME UND KURSÄUME SIND MIT WHITEBOARDS UND APPLE TVS AUSGESTATTET




lernlog

Digitale Lernbegleitung

LERNLOG?!

- DIGITALES TOOL ZUR ORGANISATION, DOKUMENTATION UND REFLEXION DES SELBSTGESTEUERTEN LERNENS IN DEN LERNBÜROS
- WIR ENTWICKELN AN DER SOFTWARE MIT MITTLERWEILE MEHR ALS 20 ANDEREN SCHULEN, DIE IN OFFENEN LERNSETTINGS ARBEITEN, MIT
- DAS TOOL WIRD DURCH DIE GEMEINÜTZIGE GMBH LERNLOG ZUR VERFÜGUNG GESTELLT

Benutzername

Passwort 



WAS MACHEN WIR MIT DEM LERNLOG?

- EINSTELLEN DER LERNPFADE
- PLANUNG DER LERNBÜROS
- DOKUMENTATION DER LERNBÜROS
- PROJEKTARBEIT
- FEEDBACK ZUR ARBEIT IM LERNBÜRO
- (SELBSTREFLEXION)

LERNLOG ALS DIGITALER LERNBEGLEITER

LERNPFADE

- um zu gewährleisten, dass Schüler:innen in Lernbüros individuell arbeiten können, fertigen die Fachlehrkräfte im Lernlog **Lernpläne für jede Unterrichtsreihe** an
- um Transparenz über die Unterrichtsinhalte und die zu erwerbenden Kompetenzen herzustellen, werden in den Lernplänen **sowohl die Fachunterrichtsstunden als auch die Lernbürostunden** ausgewiesen
- die Lernpläne werden so gestaltet, dass sie vom **fachlichen Anspruch und Umfang in angemessener Relation zum Zeitrahmen** der Lernbürozeit stehen





Englisch HEI

Englisch LK Q1 Tradition and change in politics and society: The UK in the European context & multicultural society - 22/23 - Letzte Version

Klausurtermin: 29.09.2022 (3.-6. Stunde)

Kompetenzen:

Ich kann typisch britische Begriffe im Lexikon nachschlagen, erklären und beurteilen, um sie danach mit typisch deutschen Dingen zu kontrastieren.

Ich kann Texten zum Vereinigten Königreich neue Worte und Phrasen entnehmen, diese verstehen und anwenden.

Ich kann Zeitungsartikel verstehen und analysieren.

Ich kann zu dem von mir gewählten Unterthema zur multikulturellen Geschichte von England eine Präsentation vorbereiten und ein Lernprodukt erstellen.



Britishness 11.08.22




What is Britishness? 12.08.22



British identity/ Analysing a newspaper article 15.08.22 + 18.08.22





Britishness 11.08.22 

Germanness

Thinking about Germanness and about typical German traditions and culture (PB. pp.150, ex. 1)

British identity

Identifying British traditions and culture and contrasting it to German traditions and culture (PB. pp.150-151, ex. 1-2)

What it means to be British

Getting to know what it means to British people to be British (PB. pp.150-151, ex. 2 + 3)

Tom Stinchcombe on Britishness (<https://www.theguardian.com/uk/2012/feb/05/what-does-britishness-mean>)



What is Britishness? 12.08.22 



Video clip 



A definition 

ck



Englisch HEI

Video clip

Watch: <https://www.youtube.com/watch?v=qYPUVb0uktU>

What are the most common stereotypes about the British you find in the video? Take some notes. Include as many facts from the video as you can.

🕒 **ca. 15min**

rück



Englisch HEI



A definition

What does Britishness mean to you? Explain the term in your own words. Include aspects from your lessons.

🕒 20

rück



Englisch HEI



A definition

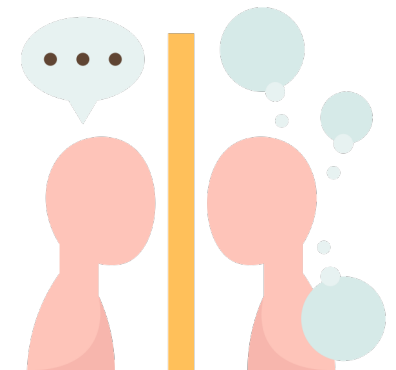
If you have no idea at all, have a look at your textbook on page 152.

🕒 20

LERNLOG ALS DIGITALER LERNBEGLEITER



- Lernlog dient als **Planungsinstrument**, über das die Schüler:innen ihren Besuch im Lernbüro dokumentieren und planen
- die Lehrkräfte erfassen die **Anwesenheiten** über das Lernlog
- Schüler:innen laden nach jeder Stunde ihre Ergebnisse im Aufgabenmodul bei Iserv hoch und bekommen regelmäßig über das **Lernlog Feedback** von den Lehrkräften, welches auch dort dokumentiert wird
- weiterhin können sie mit dem Lernlog ihre **Lernfortschritte selbst reflektieren**





21 - 27. Aug. 2023

Monat **Woche** Tag

KW 34	Mo. 21.8.	Di. 22.8.	Mi. 23.8.	Do. 24.8.	Fr. 25.8.	Sa. 26.8.	So. 27.8.
Ganz - tägig							
7:00							
7:30							
8:00	+		+		+		
8:30	+		+		+		
9:00							
9:30							
10:00							
10:30							
11:00							
11:30		+					

lernlog



KW 34	Mo. 21.8.	Di. 22.8.
Ganz - tägig		
10:30		
11:00		
11:30		+
12:00		
12:30		+
13:00		
13:30		+
14:00	+	
14:30		
15:00		+

Dashboard

22. August 2023 12:15 - 13:00

Räume

- Geschichte KNO → Raum007
- Erdkunde STA → Raum220
- Englisch HEI → Raum018
- Deutsch HEI → Raum018
- Biologie HAB → Raum218
- Biologie WSG → Raum112
- Erdkunde STN → Raum008
- Deutsch NEU → Raum017
- Biologie STA → Raum220
- Chemie WSG → Raum112
- Religion NEU → Raum017
- Englisch KNO → Raum007

Fächer oder Lernformate

Was will ich erreichen?

Sa. 26.8. So. 27.8.

Lerninhalte





Lernzeitbegleitung

Klassen- /
Gruppenleitung



21 – 27. Aug. 2023

Monat **Woche** ▾

- Q2
- Test-Klasse
- Q2 E LK1
- EF
- Q1 LI GK1
- Q1

Fachbegleitung

**Aktuell keine Fach -
begleitung für
Gruppen**

Externe Begleitung

**Aktuell keine externe
Begleitung für
Gruppen**

KW 34	Mo. 21.8.	Di. 22.8.	Mi. 23.8.	Do. 24.8.	Fr. 25.8.	Sa. 26.8.	So. 27.8.
	48		48		48		
8:00	Physik KOR Geschichte KNO Philosophie ZIR		Sozialwissenschaften Physik KOR Biologie EBB		Philosophie ZIR Biologie WSG Philosophie BRA		
8:30	48		48		48		
9:00	Erdkunde STA Biologie WSG Englisch COR		Französisch		Deutsch HOF Geschichte GNG		
9:30							
10:00							
10:30							
11:00							
11:30		Mathe 48					
12:00		Ge- Deutsch					
			Deutsch 48				

Lernzeitbegleitung



Lern

Klassen- /
Gruppenleitung

Q2

Test-Klasse

Q2 E LK1

EF

Q1 LI GK1

Q1

Fachbegleitung

Aktuell keine Fa
begleitung für
Gruppen

Externe Begleit

Aktuell keine ex
Begleitung für
Gruppen

Lernzeit: 08.08.2023 12:15 - 13:00



Geschichte KNO 0 Erdkunde STA 0 Englisch HEI 17 Deutsch HEI 0 Biologie HAB 0 Biologie WSG 0 Erdkunde STN 0 Deutsch NEU 23
Biologie STA 11 Chemie WSG 0 Religion NEU 0 Englisch KNO 0 Keine Teilnahme 4

 anwesend Deutsch NEU	 anwesend Deutsch NEU	 anwesend Deutsch NEU	 nicht erfasst Englisch HEI	 anwesend Deutsch NEU
 nicht erfasst Biologie STA	 anwesend Deutsch NEU	 nicht erfasst Biologie STA	 anwesend Englisch HEI	 anwesend Englisch HEI
 anwesend Englisch HEI	 anwesend Deutsch NEU	 nicht erfasst Biologie STA	 anwesend Deutsch NEU	 nicht erfasst Biologie STA

Woche

o. 13.8.

Lernzeit: 08.08.2023 12:15 - 13:00



 nicht erfasst Englisch HEI	 anwesend Englisch HEI	 anwesend Englisch HEI	 anwesend Englisch HEI	 anwesend Englisch HEI
 anwesend Englisch HEI	 nicht erfasst Englisch HEI	 anwesend Englisch HEI	 anwesend Englisch HEI	 anwesend Englisch HEI
 anwesend Englisch HEI	 anwesend Englisch HEI	 anwesend Englisch HEI	 anwesend Englisch HEI	 anwesend Englisch HEI

Klassen- /
Gruppenleitung

Q2

Test-Klasse

Q2 E LK1

EF

Q1 LI GK1

Q1

Fachbegleitung

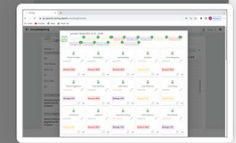
Aktuell keine Fa
begleitung für
Gruppen

Externe Begleit

Aktuell keine ex
Begleitung für
Gruppen

Woche

p. 13.8.





Wochenrückblick:

14.08.2023 -21.08.2023 | Hans Wurst

Selbstreflexion **Vereinbarungen**

Das ist mir diese Woche gut gelungen...

Keine Angabe

Daran muss ich noch arbeiten...

Keine Angabe

Ich habe die Aufgaben in der vorgegebenen Zeit gelöst



Ich war motiviert in dieser Woche



Ich sehe Fortschritte in meinem Lernen



Das habe ich noch auf dem Herzen

Keine Angabe

Einschätzung Deiner Lernbegleitung



Einschätzung Deiner Lernbegleitung

chliessen



Wochenrückblick:

14.08.2023 -21.08.2023 | Hans Wurst

Selbstreflexion Vereinbarungen

Weitere Vereinbarungen



Weitere Vereinbarungen

p

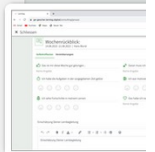


Ziele



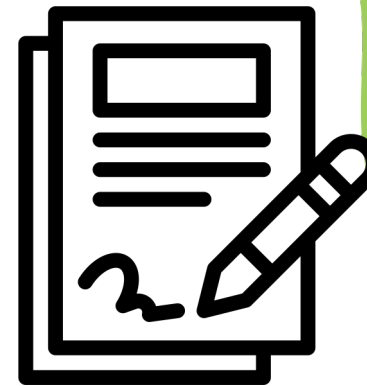
Kein Ziel vereinbart

Notizen



LERNLOG ALS DIGITALER LERNBEGLEITER

DOKUMENTATION DER
PROJEKTARBEIT



Genius Hour Mathea + Anna

15.08.2023 - 28.11.2023 aktiv

-  **Dashboard**
-  Zeitplan
-  Reflexion
-  Teilnehmende
-  Konfiguration

Tage



Meilensteine



Feedback

2


Teilnehmende

3


Nächster Meilenstein

Bisher wurden keine Meilensteine in diesen Projekt vereinbart

Aktuelles Ziel

Bisher wurde kein Ziel in diesem Projekt festgelegt

The use of AI in school.





In our project, we want to look at the future of AI in schools and ways to use it.
We want to look at pros and cons as well as the efficiency of AI.

Genius Hour Mathea + Anna

15.08.2023 - 28.11.2023 aktiv

-  Dashboard
-  **Zeitplan**
-  Reflexion
-  Teilnehmende
-  Konfiguration

Projekt-Zeitplan +

- 15.08.2023**  Anfang
- 15.08.2023**  Brainstorming ▼
- 22.08.2023**  The use of AI in school ▼
- 29.08.2023**  Elevator Pitch ▼

15.08.2023



Brainstorming



Finding ideas for our project

15.08.2023 00:00



22.08.2023



The use of AI in school



PowerPoint, pros and cons, opportunities

22.08.2023 00:00



29.08.2023



Elevator Pitch



Keine Beschreibung vorhanden

Englisch HEI 29.08.2023 00:00



Genius Hour Mathea + Anna

15.08.2023 - 28.11.2023 aktiv

-  Dashboard
-  Zeitplan
-  **Reflexion**
-  Teilnehmende
-  Konfiguration

Allgemein

15.08.2023 - 07.11.2023

[offen](#)

Meilensteine

Ziele

Termine

Hello Mathe and Anna, please describe your project.
Go to "Konfiguration" on the right, go on the pen, and write a description of your project into the box.

Kerstin Heineke am 25. August 2023



Ich
Sehr gut



Anna Schroer
Gut



Your timeline looks good!






15.08.2023
Brainstorming and finding ideas for our project.

Genius Hour Mathea + Anna

15.08.2023 - 28.11.2023 aktiv

-  Dashboard
-  Zeitplan
-  Reflexion
-  **Teilnehmende**
-  Konfiguration

Leitung +

 Kerstin Heinkele	 Anna Schroer	 Mathea Terbahl
--	--	--

Teilnehmende +

Noch keine Teilnehmenden beigetreten



Genius Hour Mathea + Anna

15.08.2023 - 28.11.2023 aktiv

-  Dashboard
-  Zeitplan
-  Reflexion
-  Teilnehmende
-  **Konfiguration**

Eigenschaften

Di 15.08.23 - Di 28.11.23

aktiv

Genius Hour Mathea + Anna

The use of AI in school.

In our project, we want to look at the future of AI in schools and ways to use it.
We want to look at pros and cons as well as the efficiency of AI.

Englisch HEI

Zugangs-Code

G H M 1 2 7

[Neuen Zugangscode erzeugen](#) 

Beitritt zum Projekt vorübergehend deaktivieren



 Projekte

 Lernberatung

 Lerninhalte

 Konfiguration





DANKE SCHÖN